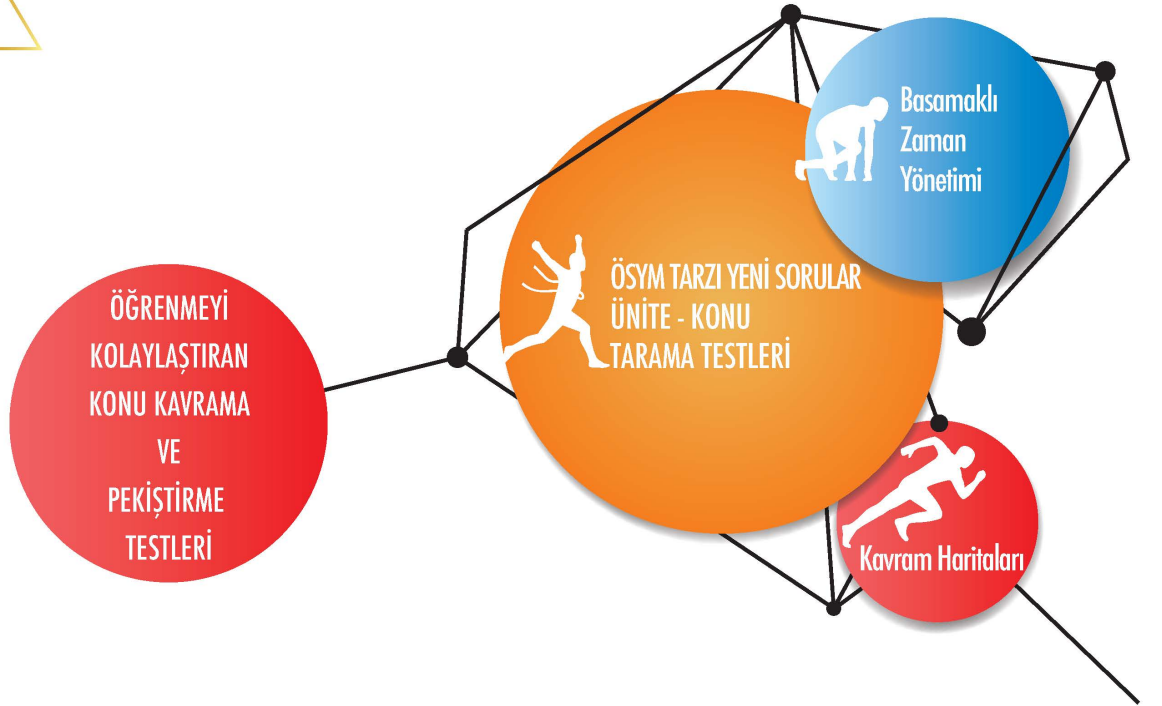


AYT

# TARİH

# SORU BANKASI

► Funda OĞUZ



Hız Renk Uzaktan Eğitim  
ile Başarına Renk Kat



HIZ VE RENK

# BU KİTAPTA NELER VAR?



www.lisedestek.com adresinden Hız ve Renk Soru bankaları ile Denemelerinin Örnek PDF'lerine, Akıllı tahta uygulamalarına ve diğer içeriklerine ulaşabilirsiniz.

1



Hız ve Renk Uzaktan Eğitim Kanalı'nda konu anlatımı ve daha fazlasını bulacaksınız.

2



Hız ve Renk uygulamasından ya da Hız ve Renk yayınları web sayfasından soru çözüm videolarını Hız ve Renk yazarlarından dinleyebilirsiniz.

3



Konu Kavram, Konu Pekiştirme, ÖSYM Tarzı ve Hızlı Taramalardan oluşan toplam **98 TEST, 1412 SORU** başarınıza renk katacak.

4



Konu özetli, pratik kavram haritaları ile bilgilerinizi canlı tutabilirsiniz.

5

**ÜNİVERSİTE HAZIRLIK  
TARİH  
SORU BANKASI**

**ISBN**

978-605-7530-95-0  
1706 - 1 - 21

**Genel Yayın Koordinatörü**

Harun DERİN

**Yazar**

Funda OĞUZ

**Editör**

Nuri SOYUDURU

**Dizgi**

HIZ VE RENK Dizgi Birimi

**İLETİŞİM**

HIZ VE RENK YAYINLARI  
Ostim Mahallesi 1207. Sokak No:3/C-D  
Ostim/Ankara  
Tel: 0312 395 13 36

Copyright © Bu kitabın her hakkı saklıdır.

Hangi amaçla olursa olsun,  
bu kitabın tamamının ya da bir kısmının,  
kitabı yayımlayan yayınevinin önceden  
izni olmaksızın elektronik, mekanik, fotokopi  
ya da herhangi bir kayıt sistemi ile çoğaltıl-  
ması, yayımlanması ve depolanması yasaktır.

# Sunuş

DEĞERLİ ÜNİVERSİTE ADAYLARI,

Üniversiteye giriş sınavları uzun, yorucu ve sabır isteyen bir yolculuktur. HIZ VE RENK YAYINCILIK olarak bu uzun yolculukta sizlerin destekçisi ve rehberi olmayı bir görev bilmekteyiz. Bu anlayışla hazırladığımız soru bankamızla üniversite sınavlarına hazırlık aşamasında başarınızı daha yukarılara taşımak ve istediğiniz üniversitelere sizleri ulaştırabilmek temel hedefimizdir.

HIZ VE RENK soru bankaları konu kavratma, pekiştirme ve ÖSYM soru tiplerine adapte olabilmekle ilgili oluşturulmuştur. Ayrıca "Basamaklı Zaman Yönetimi"ne göre kurgulanan testler zaman yönetimi konusunda da sizlere önemli bir kazanım sağlayacaktır. Kitabın sonunda, sorularda kullanılan kavramları içeren bir sözlüğe ve kavram haritalarına yer verilmiştir.

Kitabımızdaki "MAVİ TESTLER", ilgili konunun en üst düzeyde kavranmasını amaçlamaktadır. Her ünitenin başında bulunan bu testleri dikkatle çözmeniz ve bu testlerde kaçırduğunuz sorulardan hareketle eksiklerinizi tespit ederek konu tekrarı yapmanız, konuyu daha iyi kavramanızı sağlayacaktır.

"KIRMIZI TESTLER", konunun pekiştirilmesinde ve öğrenilenlerin kalıcı olmasında önemli rol üstlenmektedir. Bu testler sayesinde bilgileriniz daha da sağlamlaşacaktır.

"TURUNCU TESTLER", ÖSYM sorularına uyum sağlamanızda size rehber olacak testlerdir. Üniversite sınav soruları paralelinde, özgün sorulardan oluşan bu testler ile sınav sorularını daha kolay analiz edebilecek ve üniversite sınavlarına gerçek anlamda hazır olacaksınız.

"HIZLI TARAMA TESTLERİ", önceki ünite ve konuları kapsayan sorulardan oluşan testlerdir. Bu testler ünitenin/konunun unutulmasını önlemek amacıyla oluşturulmuş testlerdir. Bu testlerde yanlış cevapladığınız soruların konularını tekrar etmenizi öneririz.

Titiz bir çalışmanın ürünü olan TARİH SORU BANKAMIZ, MEB'in müfredat programıyla ve ÖSYM'nin soru tarzlarıyla bire bir uyumludur. Kitabın hazırlanmasında büyük emekleri geçen yazarımız Sayın Funda OĞUZ'a; editörümüz Nuri SOYUDURU'ya; dizgi ve tasarım uzmanımız Raşit SAVAŞ'a teşekkür ederiz.

Başarılarınıza renk ve hız katabilmek dileğiyle...

HIZ VE RENK YAYINLARI

# İçindekiler

Konu Kavram Haritaları .....	5	<b>14. Ünite:</b> Osmanlı Kültür ve Uygarlığı .....	125
<b>1. Ünite:</b> Tarih ve Zaman .....	7	<b>HIZLI TARAMA TESTİ 2</b> .....	133
<b>2. Ünite:</b> Uygarlığın Doğuşu ve İlk Uygarlıklar .....	15	Konu Kavram Haritaları .....	137
Konu Kavram Haritaları .....	23	<b>15. Ünite:</b> XX. Yüzyıl Başlarında Osmanlı Devleti ve Dünya .....	139
<b>3. Ünite:</b> İlk ve Orta Çağlarda Türk Dünyası .....	25	Konu Kavram Haritaları .....	147
<b>4. Ünite:</b> İslam Medeniyetinin Doğuşu .....	33	<b>16. Ünite:</b> Millî Mücadele'nin Hazırlık Dönemi .....	149
Konu Kavram Haritaları .....	41	<b>17. Ünite:</b> Millî Mücadele'nin Muharebeler Dönemi .....	157
<b>5. Ünite:</b> Türklerin İslamiyet'i Kabulü ve İlk Türk-İslam Devletleri.....	43	Konu Kavram Haritaları .....	165
<b>6. Ünite:</b> Yerleşme ve Devletleşme Sürecinde Selçuklu Türkiyesi.....	51	<b>18. Ünite:</b> Lozan Antlaşması ve Türk İnkılabı .....	167
<b>7. Ünite:</b> Orta Çağ'da Dünya.....	59	<b>19. Ünite:</b> Atatürk İlkeleri.....	175
<b>HIZLI TARAMA TESTİ 1</b> .....	63	<b>HIZLI TARAMA TESTİ 3</b> .....	179
Konu Kavram Haritaları .....	67	<b>20. Ünite:</b> İki Küresel Savaş Arasında Dünya.....	183
<b>8. Ünite:</b> Beylikten Devlete Osmanlı Siyaseti (1302-1453) .....	69	Konu Kavram Haritaları .....	191
<b>9. Ünite:</b> Dünya Gücü Osmanlı (1453-1595) .....	77	<b>21. Ünite:</b> II. Dünya Savaşı .....	193
Konu Kavram Haritaları .....	85	<b>22. Ünite:</b> Soğuk Savaş Dönemi .....	201
<b>10. Ünite:</b> XVII. Yüzyılda Osmanlı İmparatorluğu .....	87	Konu Kavram Haritaları .....	209
<b>11. Ünite:</b> XVIII. Yüzyılda Osmanlı İmparatorluğu .....	95	<b>23. Ünite:</b> Yumuşama Dönemi ve Sonrası.....	211
Konu Kavram Haritaları .....	103	<b>24. Ünite:</b> Küreselleşen Dünya .....	219
<b>12. Ünite:</b> Yeni Çağ ve Yakın Çağ'da Avrupa.....	105	<b>HIZLI TARAMA TESTİ 4</b> .....	227
<b>13. Ünite:</b> XIX. Yüzyılda Osmanlı İmparatorluğu ....	113	<b>KAVRAM SÖZLÜĞÜ</b> .....	231
		<b>CEVAP ANAHTARI</b> .....	237

# NOTLARIM

A series of horizontal dotted lines for writing notes.

# TAKVİMLER

## Güneş Yılı Takvimleri

- ◆ Miladi Takvim
- ◆ 12 Hayvanlı Türk Takvimi
- ◆ Celali Takvim
- ◆ Rumi Takvim

## Ay Yılı Takvimleri

- ◆ Hicri Takvim

# TARİH

Özellikleri

Sosyal bir bilimdir.  
Deney ve gözlem yapılamaz.

Konusu

İnsan toplumlarının faaliyetleri, değişimleri ve meydana getirdiği eserlerdir.

Tanımı

Geçmişte yaşamış insan toplumlarının yaşantılarını, ilişkilerini, kültürlerini yer ve zaman göstererek neden-sonuç ilişkisi içerisinde belgelere dayanarak inceleyen bilim dalıdır.

Yardımcı Bilimler

- ◆ Kronoloji
- ◆ Arkeoloji
- ◆ Antropoloji
- ◆ Nüvizmatik
- ◆ Heraldik
- ◆ Filoloji
- ◆ Sosyoloji
- ◆ Coğrafya
- ◆ Diplomasi
- ◆ Paleografya
- ◆ Etnografya
- ◆ Epigrafya
- ◆ Sosyoloji

Kaynaklar

## Birinci El Kaynaklar

Tarihî olayın geçtiği döneme ait belge ve bulgular.

## İkinci El Kaynaklar

Tarihî olayın geçtiği döneme yakın ya da o dönemin kaynaklarından yararlanarak oluşturulan eserler.

## Sınıflandırılması

Sözlü Kaynaklar

Yazılı Kaynaklar

Sesli ve Görüntülü Kaynaklar

Gerçek Eşya ve Nesnelere





## İLK ÇAĞ UYGARLIKLARI

**İRAN UYGARLIĞI**  
(MÖ. 1200 - MÖ. 337)

- ◆ Persler (MÖ.550 - MÖ.330)
- ◆ Medler (MÖ.856 - MÖ.549)

**MEZOPOTAMYA UYGARLIKLARI**

- ◆ Sümerler (MÖ.4000 - MÖ.2350)
- ◆ Akadlar (MÖ.4000/2350 - MÖ.2100)
- ◆ Elamlar (MÖ.3000 - MÖ.640)
- ◆ Babiller (MÖ.2100 - MÖ.539)
- ◆ Asurlar (MÖ.2000 - MÖ.609)

**EGE UYGARLIĞI**

- ◆ Girit (MÖ.3500 - MÖ.1200)
- ◆ Miken (Aka) (MÖ.2000 - MS.1200)

**ESKİ YUNAN UYGARLIĞI**  
(MÖ. 1200-MÖ. 337)

**MISIR UYGARLIĞI**  
(MÖ. 3000-MÖ. 525)

**ROMA UYGARLIĞI**  
(MÖ. 753-MS. 395)

**ANADOLU UYGARLIKLARI**

- ◆ Hititler (MÖ. 1700 - MÖ.700)
- ◆ Frigler (MÖ. 800 - MÖ 676)
- ◆ Lidyalılar (MÖ. 687 - MÖ.546)
- ◆ Urartular (MÖ. 900 - MÖ.600)
- ◆ İonyalılar (MÖ. XII. yüzyıl - MÖ. VII. yüzyıl)

**HELLEN UYGARLIĞI**  
(MÖ.359 - MÖ.323)

**DOĞU AKDENİZ UYGARLIĞI**

- ◆ Fenike (MÖ.1000 - MÖ.520)
- ◆ İbrani

**ORTA ASYA TÜRK UYGARLIĞI**



1. "Gerçek bir tarih için kaynaklara gitmek, kaynakları iyi tenkit edip değerlendirmek gerekir."

**Halil İnalıcık'ın tarih bilimi ile ilgili bu değerlendirmesinde tarihin;**

- I. belgelere dayalı incelenmesi,
- II. kaynakların güvenilirliğinin sorgulanması,
- III. olaylar arasında sebep sonuç ilişkisi kurulması

**yöntemlerinden hangilerinin önemi vurgulanmıştır?**

- A) Yalnız I                      B) Yalnız II                      C) Yalnız III  
D) I ve II                      E) I, II ve III

2. **Bir olayın tarihin konusunu oluşturabilmesi için aşağıdakilerden hangisine gerek yoktur?**

- A) Olayın zamanının bilinmesi
- B) Toplum üzerinde etkili olması
- C) Mekânının belli olması
- D) Ulaşılabilir kanıtlarının olması
- E) Coğrafi etkenlerle meydana gelmesi

3. I. Birbirine bağlantılı olayları sebep-sonuç ilişkisi içerisinde inceler.  
II. Yazılı ve yazısız kaynakları inceleyerek tarih bilgisine ulaşır.  
III. Kendi verileri yetersiz olduğunda yardımcı bilimlerden yararlanır.  
IV. Geçmişi inceleyerek geleceğimizi aydınlatmaya yardımcı olur.  
V. Birbirinin tekrarı olan olayları gözlemleyerek genellemeler çıkarır.

**Tarih bilimi için yukarıdakilerden hangisinin doğru olduğu savunulamaz?**

- A) I                      B) II                      C) III                      D) IV                      E) V

4. **Orhun Yazıtları ile ilgili araştırma yapan Arda'nın aşağıdaki bilim dallarından hangisinden yardım alması beklenemez?**

- A) Nüvizmatik                      B) Filoloji                      C) Epigrafya  
D) Paleografya                      E) Arkeoloji

5. **Aşağıdakilerden hangisi tarih biliminin özelliklerinden biridir?**

- A) Öznel olması
- B) Tekrarlanabilir olması
- C) Deney ve gözlem yapması
- D) Kaynak taraması yapması
- E) Yalnızca birinci elden kaynakları kullanması

6. Tarih insan topluluklarının meydana getirdiği faaliyetler, değişimler ve eserlerdir.

**Aşağıdakilerden hangisi tarihin incelediği siyasi bir konudur?**

- A) Matbaanın kullanılması
- B) Frig göçleri
- C) TBMM'nin açılması
- D) İslamiyet'in doğuşu
- E) Selimiye Camisi

- 7.

Nesneldir.  
Belgeleri inceler.  
Geçmişteki olayları inceler.  
----

**Verilen kutuda boş bırakılan yere tarih biliminin özellikleri ile ilgili aşağıdakilerden hangisi yazılamaz?**

- A) İnsan topluluklarının yaşantılarını inceler.
- B) Deney ve gözlem yapar.
- C) Tekrarlanmaz.
- D) Sebep-sonuç ilişkisi kurar.
- E) Yer ve zaman belirtir.





8. "Bir tarihî olay kendisinden sonra ortaya çıkan olayları etkiler." diyen bir tarihçi bu yargısına aşağıdakilerden hangisini örnek gösterebilir?

- A) Sümerlerin çivi yazını bulması
- B) Hunların batıya göç etmesi ile Kavimler Göçü'nün yaşanması
- C) İslamiyet'in Dört Halife Dönemi'nde Arap Yarımadası'nın dışında yayılması
- D) Teşkilatçı özelliğe sahip Türklerin Orta Asya'da devletler kurması
- E) İstanbul'un 1453'te Fatih Sultan Mehmet tarafından fethedilmesi

9. Aşağıdakilerden hangisinin ortaya çıktığı zaman diğerlerine göre daha belirgindir?

- A) Fatih Sultan Mehmet İstanbul'u 15. yüzyılın ikinci yarısında fethetti.
- B) Atatürk 1881'de Selanik'te doğdu.
- C) Cumhuriyet 29 Ekim'de ilan edildi.
- D) Mondros Ateşkes Anlaşması 30 Ekim 1918'de imzalandı.
- E) 1096-1270 yılları arasında Haçlılar İstanbul'u yağmaladı.

10. Aşağıdaki bilim dallarından hangisi tarih öncesi devirlerin araştırılmasında kullanılmaz?

- A) Nüvizmatik
- B) Arkeoloji
- C) Kronoloji
- D) Coğrafya
- E) Antropoloji

11.



Sınıfa Urartulara ait olduğunu söylediği bulgu ile gelen Deniz Öğretmen bu belgenin güvenilirliğini aşağıdaki bilim dallarından hangisi ile kanıtlar?

- A) Kimya
- B) Antropoloji
- C) Kronoloji
- D) Filoloji
- E) Epigrafya

12. Aşağıdakilerden hangisi tarih biliminin özelliklerinden biri değildir?

- A) Geçmişte yaşanmış olayları inceler.
- B) Konusu insan topluluklarının faaliyetleridir.
- C) Yeni belge ve bulgularla tarihî bilgiler değişebilir.
- D) Araştırmalarında farklı bilim dallarından yararlanır.
- E) Kanun ve kural koyar.

13. Aşağıdakilerden hangisinde verilen bilgiler tarihsel araştırmalar için eksiktir?

- A) Yazının Mezopotamya'da MÖ 3500'lerde bulunması
- B) Türklerin Orta Asya'dan ekonomik sebeplerden dolayı göç etmesi
- C) Türklerin yaygın olarak 1071 Malazgirt Savaşı'ndan sonra Anadolu'ya göç etmesi
- D) Osmanlıların 1350'lerden itibaren Rumeli'de fetihlere başlaması
- E) İslamiyet'in MS 600'li yıllarda Arabistan'da ortaya çıkması

14. "Tarih toplumların geçmişteki yaşantılarını, kültürlerini inceleyen bilim dalıdır." diyen İdil Öğretmen'in yaptığı tanımdan hareketle aşağıdakilerden hangisinin tarih biliminin konusu olduğu söylenemez?

- A) Sismik hareketler
- B) Mimari eserler
- C) Yazılı antlaşmalar
- D) Hukuk kuralları
- E) Devlet yapıları



1. Günümüzde kullanılan takvimlerin oluşmasında aşağıdaki medeniyetlerden hangisinin katkısının diğerlerine göre **daha fazla** olduğu söylenebilir?

- A) Sümer - Akat  
B) Babil - Mısır  
C) Mısır - Sümer  
D) Hitit - Roma  
E) Yunan - Fenike

2.

	Buluntu	Bilim
I.	Kil tabletler	Paleografya
II.	Taş kitabeler	Nüvizmatik
III.	İnsan iskeletleri	Antropoloji
IV.	Elbise ve kilim parçaları	Arkeoloji

Yukarıdaki eşleştirmelerden hangileri doğru verilmiştir?

- A) I ve II  
B) I ve III  
C) II ve III  
D) II ve IV  
E) I, III ve IV

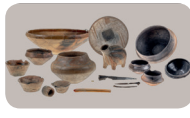
3. Tarihçilerin araştırmalarında kullandığı aşağıdaki kaynak gruplarından hangisinin güvenilirliği diğerlerine göre **daha azdır**?

- A) Kil tabletler  
B) Fermanlar  
C) Paralar  
D) Kitabeler  
E) Tunç heykeller

4.



I



II



III

Verilen görselleri araştırmasında kullanacak bir tarihçinin bu kaynaklardan hangisini **daha güvenilir** bulacağı söylenebilir?

- A) Yalnız I  
B) Yalnız II  
C) Yalnız III  
D) I ve II  
E) I ve III

5. I. Celali Takvimi  
II. Oniki Hayvanlı Türk Takvimi  
III. Hicri Takvim

Verilen takvimlerden hangileri Türklerin İslamiyet'i kabulünden sonra kullandıkları takvimlerdir?

- A) Yalnız I  
B) Yalnız II  
C) Yalnız III  
D) I ve III  
E) I, II ve III

6. Tarih biliminin kullandığı aşağıdaki kaynak gruplarından hangisi birinci el kaynaklar arasında **yer almaz**?

- A) Orhun Kitabeleri  
B) Fatih Kanunnamesi  
C) İlber Ortaylı'nın "İmparatorluğunun En Uzun Yüzyılı" kitabı  
D) Koçi Bey Risalesi  
E) Kadeş Antlaşması metni

7. Toplumların örf âdet, gelenek ve yaşantılarını inceleyen ve bu konuda tarih bilimine yardımcı olan bilim dalı aşağıdakilerden hangisidir?

- A) Coğrafya  
B) Sosyoloji  
C) Etnografya  
D) Epigrafya  
E) Filoloji

8. Geçmişe ait bilgi veren kaynakların içerisinde aşağıdakilerin hangisinden elde edilen bilgilerin diğerlerine göre kesinliğinin **daha az** olduğu savunulabilir?

- A) Antlaşma metinleri  
B) Anallar (Yıllıklar)  
C) Efsaneler  
D) Ticari sözleşmeler  
E) Tabletlere yazılmış hukuk kuralları



9. İlk Çağ uygarlığına ait bir yerleşim yerinde yapılan kazı çalışması sonucunda taş bir kitabe üzerine hiyeroglifle yazılmış ve iki devlet arasında imzalanan bir antlaşmanın metni bulunmuştur.

**Bu buluntuların incelenmesinde tarihe aşağıdaki bilimlerden hangisinin yardımıyla bulunacağı savunulamaz?**

- A) Arkeoloji  
B) Epigrafya  
C) Nüvizmatik  
D) Paleografya  
E) Diploması

10. Aşağıdakilerden hangisi tarihe yardımcı bilim dallarından biri değildir?

- A) Kronoloji  
B) Kimya  
C) Sosyoloji  
D) İstatistik  
E) Astronomi

11. Tarihi olayların araştırılmasında aşağıdaki metodlardan hangisi kullanılmaz?

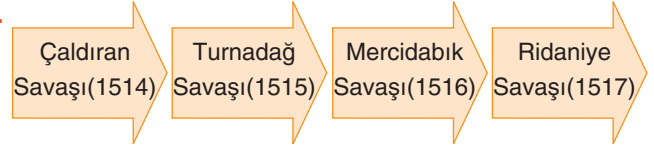
- A) Deney ve gözlem yapmak  
B) Neden-sonuç ilişkisi kurmak  
C) Arkeolojik bulguları incelemek  
D) Yazılı metinleri çözümlmek  
E) Yardımcı bilim dallarından yararlanmak

12. Geçmişte meydana gelen, başlangıç ve bitiş tarihi belli olan gelişmelere "tarihi olay" denir.

**Aşağıdakilerden hangisi tarihi olaya örnektir?**

- A) Milliyetçilik akımının yayılması  
B) Anadolu'nun Türk yurdu olması  
C) Malazgirt Savaşı  
D) Merkezî krallıkların yıkılması  
E) Türkiye'nin çağdaşlaşması

- 13.



**Yavuz Sultan Selim'in seferlerini araştıran bir tarihçinin verilen görsel de düşündüğünde aşağıdaki bilim dallarından hangisinden yardım aldığı söylenebilir?**

- A) Kronoloji  
B) Diploması  
C) Epigrafya  
D) Nüvizmatik  
E) Paleografya

14. "Türk çocuğu, ecdadını tanıdıkça daha büyük işler yapmak için kendinde kuvvet bulacaktır."

**M. Kemal Atatürk**

**Atatürk, bu sözü doğrultusunda aşağıdakilerden hangisinin gerçekleşmesini sağlamıştır?**

- A) Türk Dil Kurumunun açılmasını  
B) Türk Tarih Kurumunun açılmasını  
C) Yurt dışına öğrenci gönderilmesini  
D) Halk evlerinin açılmasını  
E) Dil ve Tarih-Coğrafya Fakültesinin kurulmasını

15. 1984 yılında Antalya'nın Elmalı ilçesinde yapılan kazılar sonucu bulunan Elmalı sikkeleri bölgedeki şehir devletlerinin paralarını içeriyordu.

**Bu bilgilerin ortaya çıkmasında tarih bilimine aşağıdaki bilim dallarından hangileri yardımcı olmuştur?**

- A) Arkeoloji - Nüvizmatik  
B) Arkeoloji - Paleografya  
C) Antropoloji - Etnografya  
D) Epigrafya - Filoloji  
E) Filoloji - Nüvizmatik



1. I. Ferman  
II. Demir silah  
III. Naima Tarihi
- Numaralanmış kaynaklardan elde edilecek bilgilerin kesinlik sıralaması en azdan en çoğa doğru aşağıdakilerden hangisinde verilmiştir?**
- A) I, II, III                      B) II, III, I                      C) III, I, II  
D) I, III, II                      E) II, I, III
2. **Aşağıdakilerden hangisi tarih yazıcılığına örnek olarak gösterilemez?**
- A) Hitit anaları  
B) Köktürk Kitabeleri  
C) Osmanlı vekayinameleri  
D) Rus kronikleri  
E) İskitlerin balbalları
3. **Tarih boyunca Türklerin kurduğu devletleri ve oluşturdukları kültürel özellikleri araştıran Kemal'in tarih öğrenmenin aşağıdaki faydalarından en çok hangisinden yararlandığı söylenebilir?**
- A) Kişiyi empati kurma özelliği kazandırır.  
B) Millî kimliğinin oluşmasını sağlar.  
C) Bireylerde araştırma ve kanıt kullanma beceresini geliştirir.  
D) Çok yönlü düşünme beceresi kazandırır.  
E) Tarihî süreçte ortaya çıkan değişimlerin algılanması sağlar.
4. **Tarih öncesi devirler;**
- I. kullanılan araç gereçlerin niteliği,  
II. toplumların yazıyı kullanma sırası,  
III. çağlar arasında geçen süre
- unsurlarından hangileri esas alınarak sınıflandırılmıştır?**
- A) Yalnız I                      B) Yalnız II                      C) I ve II  
D) I ve III                      E) I, II ve III

5. **Mısır tarihi incelenirken hiyeroglif, Orta Asya Türk tarihi incelenirken Orhun, Uygur ve Çin alfabelerinin bilinmesi tarihçilerin hangi bilim dalıyla iş birliği yapmasını zorunlu kılmıştır?**
- A) Epigrafya                      B) Paleografya  
C) Etnografi                      D) Antropoloji  
E) Ekoloji
6. **Tarih öncesi (Prehistorya) devirlerde yaşayan insanların yaşayışları, kültürleri ve ilişkileri ile ilgili olarak fazla ve net bir bilgiye sahip olunmamasının nedeni aşağıdakilerden hangisidir?**
- A) Arkeoloji çalışmalarına önem verme  
B) Kesin kural ve yargılardan kaçınma  
C) Bulguları meydan geldiği döneme göre değerlendirme  
D) Yazısız kaynaklara yönelik daha fazla araştırma ve inceleme yapma  
E) Araştırmalarda sadece yardımcı bilimlerin metodlarını kullanma
7. **Türklerin zaman içinde kullandığı aşağıdaki takvimlerden hangisinin benimsenmesinde dinî inanç etkili olmuştur?**
- A) 12 hayvanlı Türk takvimi                      B) Hicri takvim  
C) Rumi takvim                      D) Celâli takvim  
E) Miladi takvim
8. I. Mısır  
II. Yunan  
III. Roma
- Güneş yılı takviminin günümüzdeki miladi takvim hâlini almasında rol oynayan uygarlıklar yukarıdakilerden hangileridir?**
- A) Yalnız I                      B) Yalnız II                      C) I ve II  
D) II ve III                      E) I, II ve III



9. Hititlilerle Mısırlılar Suriye'de hâkimiyet kurmak için MÖ 1296'dan MÖ 1280'e kadar 16 yıl boyunca birbirleriyle savaşmış, Kadeş Antlaşması'yla iki taraf arasındaki savaş sona ermiştir.

**Verilen bu bilgide tarihin tanımında yer alan aşağıdaki unsurlardan hangisinin eksik olduğu söylenebilir?**

- A) Yer  
B) Zaman  
C) Sebep ve sonuç  
D) Devletler arası ilişkiler  
E) Toplumların kültürleri

10. • Osmanlı Devleti'nde mali işlerin düzenlemesi amacıyla kullanılmıştır.  
• Güneş yılı esasına dayanan takvimdir.

**Bu özellikler Türklerin kullandığı aşağıdaki takvimlerden hangisine aittir?**

- A) Rumi takvimi  
B) Miladi takvim  
C) Celali takvim  
D) 12 hayvanlı Türk takvimi  
E) Hicri takvim

11. Geçmişle ilgili bir araştırmada kullanılan,

- I. antlaşma metinleri,  
II. tarihî efsaneler,  
III. saray kalıntıları

**kaynaklarının yazılı, yazısız ve sözlü kaynaklarla eşleştirme ilişkisi aşağıdakilerden hangisinde doğru gruplandırılmıştır?**

- A) I, II, III  
B) II, III, I  
C) III, I, II  
D) I, III, II  
E) II, I, III

12. Bilimsel tarih anlatımı günümüzde geçerli olan tarih yazım çeşididir.

**Bu duruma bilimsel tarihin,**

- I. tarafsız olması,  
II. gerçekçi olması,  
III. kaynaklara dayanması

**özelliklerinden hangileri ortam hazırlamıştır?**

- A) Yalnız I  
B) Yalnız II  
C) I ve II  
D) II ve III  
E) I, II ve III

13. Nüvizmatik biliminin;

- I. toplumsal özellikler,  
II. kullanılan yazı türü,  
III. devletin ekonomik yapısı

**konularından hangilerinde tarihe yardımcı olacağı ileri sürülebilir?**

- A) Yalnız I  
B) Yalnız II  
C) I ve II  
D) II ve III  
E) I, II ve III

14. Yazının bulunmadığı dönemin tarih öncesi devirler olarak isimlendirildiği dikkate alındığında aşağıdaki bilimlerden hangisinin tarih öncesi devirlerin araştırılmasında tarihe yardımcı olamayacağı söylenebilir?

- A) Arkeoloji  
B) Antropoloji  
C) Coğrafya  
D) Paleografya  
E) Kimya Karbon

15. Aşağıdaki kavramlardan hangisi tarih bilimi ile ilgili yapılabilecek bir tanımda yer almaz?

- A) Geçmiş  
B) Neden  
C) Yer  
D) Gözlem  
E) Kültür



1. Aşağıdakilerden hangisi tarih biliminin özelliklerinden biri değildir?

- A) Olayların yaşandığı yeri ve zamanı belirtme
- B) Yazılı ve yazısız kaynaklardan yararlanma
- C) Olaylar arasında neden - sonuç ilişkisi kurma
- D) Kesin bilgiye ulaşma
- E) Objektif olma

2. I. Millî devletlerin kurulması  
II. Mondros Ateşkes Anlaşması'nın imzalanması  
III. Fransız İhtilali'nin yaşanması

Yukarıdakilerden hangileri tarihî olguya örnek olarak gösterilebilir?

- A) Yalnız I
- B) Yalnız II
- C) I ve II
- D) I ve III
- E) II ve III

3.

	Durum	Özellik
I.	Kaynakların karşılaştırılması ve eleştirilmesi	Bilimsellik
II.	Yeni bilgilerin mevcut bilgileri değiştirebilmesi	Süreklilik
III.	Olayların kişisel değer yargılarına göre incelenmemesi	Tarafsızlık

Tarih biliminin özellikleriyle ilgili yukarıdaki eşleştirmelerden hangileri doğrudur?

- A) Yalnız I
- B) Yalnız II
- C) I ve II
- D) I ve III
- E) II ve III

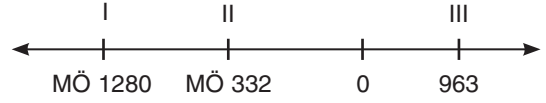
4. Geçmişle ilgili araştırmalarda;

- I. kaynakların bulunması,
- II. kaynakların eleştirilmesi,
- III. yeni sonuçlara ulaşılması

yöntemlerinin uygulanma sırası aşağıdakilerin hangisinde doğru verilmiştir?

- A) I, II, III
- B) III, I, II
- C) II, I, III
- D) II, III, I
- E) III, II, I

5.



Miladi takvime göre verilen bu şemayla ilgili aşağıdaki yargılardan hangisi doğru değildir?

- A) Verilen tarihler arasında günümüze en uzak olan I.dir.
- B) II ve III. tarihler arasındaki zamanı hesaplamak için toplama yapılır.
- C) III.de verilen tarih yazılı eserlerin kullanıldığı dönemdir.
- D) I ve II.de verilen tarihler III.ye göre günümüze daha yakındır.
- E) I ve II.de verilen tarihler İlk Çağ'a aittir.

6. İlk Çağ toplumlarında görülen köleliği insan haklarına aykırı bulan ve toplumları eleştiren bir araştırmacı aşağıdakilerden hangisini göz ardı etmiştir?

- A) Konuyla ilgili kaynakların tümüne ulaşma
- B) Konuyu farklı yönleri ile ele alma
- C) Tarihî olayları ortaya çıktığı dönemin koşullarına göre değerlendirme
- D) Farklı bilim dallarından yararlanma
- E) Yaşadığı dönemin koşullarının dikkate alma

7. Geçmişte meydana gelen iki tarihî olay arasında sebep-sonuç ilişkisi kurulabilmesi,

- I. önceki olayın sonraki olayın sebebi olması,
- II. iki olayın farklı mekânlarda meydana gelmesi,
- III. araştırmalarda sadece yazılı kaynakların kullanılması

durumlarından hangileriyle açıklanabilir?

- A) Yalnız I
- B) Yalnız II
- C) I ve II
- D) II ve III
- E) I, II ve III



8. Tarih bilimiyle ilgili aşağıdakilerden hangisinde I. dekinin II. ye ortam hazırladığı söylenemez?

I	II
A) Geçmişin araştırılması	Kaynaklara dayalı inceleme yapılması
B) Yeni bilgilerin mevcut bilgileri değiştirebilmesi	Mutlak (değişmez) tarih bilgisinin oluşmaması
C) Kaynak taramasına önem verilmesi	Araştırmalarda farklı bakış açılarının ortaya konulması
D) Tarihin sınıflandırılması	Tarihî olaylarda deney ve gözleme başvurulması
E) Geçmişle ilgili araştırmalarda kaynaklara başvurulması	Tarihin bilimsel nitelik kazanması

9. Tarih araştırmalarında ele geçen eserlerin hangi döneme ait olduğunun belirlenmesinde aşağıdakilerin hangisinden yararlanılır?

- A) Diplomatik
- B) Filoloji
- C) Paleografi
- D) Ekoloji
- E) Karbon 14 metodu

10. İlk çağlarda;

- I. tarımsal üretimin düzeninin belirlenmesinin amaçlanması,
- II. astronomi biliminin gelişmesiyle insanların zamanı ölçecek bilgi düzeyine ulaşması,
- III. toplum ve devlet işlerinin düzgün şekilde yürütülmesine ihtiyaç duyulması

durumlarından hangilerinin takvimlerin oluşturulmasına ortam hazırladığı söylenebilir?

- A) Yalnız I
- B) Yalnız II
- C) I ve II
- D) II ve III
- E) I, II ve III

11. Aşağıdaki gelişmelerden hangisinin diğerlerine göre daha kısa zamanda ve tekrarlanması mümkün olmayan şekilde meydana geldiği savunulabilir?

- A) Anadolu'nun Türkleşmesi
- B) Kadeş Savaşı'nın yapılması
- C) Toplumların yazılı kültüre geçmesi
- D) Germen kavimlerinin Hristiyanlaşması
- E) Demokrasinin devlet yönetimlerine hâkim olması

12. 1990'lı yıllara kadar ilk Osmanlı parasının Orhan Bey tarafından bastırıldığı kabul edilirken süreç içerisinde yapılan çalışmalar sonucunda Osman Bey adına basılmış paralar bulunmuş ve ilk Osmanlı parasının Osman Bey tarafından basıldığı anlaşılmıştır.

Buna göre,

- I. Elde edilen bilgiler var olan bilgileri değiştirebilir.
- II. Mutlak tarih bilgisi yoktur.
- III. Osmanlı ekonomisi zaman içerisinde güçlenmiştir.

Yargılarından hangilerine ulaşılabilir?

- A) Yalnız I
- B) Yalnız II
- C) I ve II
- D) II ve III
- E) I, II ve III

13. Tarih araştırmalarında deney ve gözlem yapılmaz. Kural ve genellemelere yer verilmez. Mevcut bilginin yeni kanıtlarla değişebileceği varsayılır.

Yukarıda verilen bu özellikler tarih bilimiyle ilgili aşağıdakilerden hangisinin bir sonucu olarak ortaya çıkmıştır?

- A) Sadece birinci el kaynaklara dayalı araştırma yapılması
- B) Tarihî olayların bütünlük olarak tarihî olguları ortaya çıkarması
- C) Araştırmalarda tarama yöntemine önem verilmesi
- D) Tarihin tekrarlanması mümkün olmayan geçmişteki gelişmeleri incelemesi
- E) Tarihçilerin araştırmalarına kişisel düşünce ve kanaatlerini yansıtması



- 1.
- |      | Dönem          | Gelişme ve Olay                         |
|------|----------------|---|
| I.   | Orta Taş Devri | Mağara duvarlarına resim çizilmesi      |
| II.  | Yeni Taş Devri | Menhir ve dolmen mezarlarının yapılması |
| III. | Bakır Devri    | İlk toplu yerleşmelerin ortaya çıkması  |
| IV.  | Tunç Devri     | İlk şehir devletlerinin kurulması       |
| V.   | Demir Devri    | İmparatorlukların ortaya çıkması        |
- Yukarıdaki eşleştirmelerden hangisi yanlıştır?**
- A) I      B) II      C) III      D) IV      E) V
2. Orta Taş Devri'nde birbirine bitişik şekilde yapılan evlerin birleşmesiyle ilk köyler kurulmuştur.
- Bu durumun aşağıdakilerden hangisi yönündeki düzenlemeleri gerekli kıldığı savunulabilir?**
- A) Toplumsal yaşam  
B) Ticari faaliyetler  
C) Dinsel inançlar  
D) Tarımsal üretim  
E) Bilimsel çalışmalar
3. Maden Devri'yle ilgili aşağıdaki hangi sırada eşyaların bulunması bölgenin maden devirlerini sırasıyla yaşadığına kanıt olarak gösterilebilir?
- A) Demir, Bakır, Tunç  
B) Bakır, Tunç, Demir  
C) Tunç, Demir, Bakır  
D) Bakır, Demir, Tunç  
E) Tunç, Bakır, Demir
4. Tarih öncesi dönemlerde dinî inançlarla birlikte mezar kültürü aşağıdaki dönemlerin hangisinde ortaya çıkmıştır?
- A) Orta Taş Devri      B) Yeni Taş Devri  
C) Bakır Devri      D) Tunç Devri  
E) Demir Devri

5. Orta Taş Devri insanlık tarihinin en uzun süren ve hakkında en az bilgi sahibi olunan dönemdir.
- Bu durum üzerinde aşağıdakilerden hangisinin etkili olduğu söylenemez?**
- A) Yazının kullanılmaması  
B) Yerleşik yaşamın olmaması  
C) Kalıcı kültürel izlerin az olması  
D) Yaşam şartlarının zor olması  
E) Tarihin, yardımcı bilimlere başvurması
6. Aşağıdakilerden hangisi Mezopotamya Uygarlığı'na ait bir eser değildir?
- A) Ziggurat Tapınakları  
B) Babil'in Asma Bahçeleri  
C) Ninova Kütüphanesi  
D) Hammurabi Kanunları  
E) Asklepion Sağlık Merkezi
7. – Kral Sargon döneminde devlet hâline gelmişlerdir.  
– Tarihte bilinen ilk imparatorluğu kurmuşlardır.
- Hakkında bilgi verilen bu İlk Çağ uygarlığı aşağıdakilerden hangisidir?**
- A) Asurlular      B) Babiller      C) Akadlar  
D) Urartular      E) Hititler
8. Roma Devleti'nde On İki Levha Kanunları'nın hazırlanmasının temel amacı aşağıdakilerden hangisidir?
- A) Patriciler ile plepler arasındaki sınıf farklılıklarını ortadan kaldırmak  
B) Hristiyanlık inancının yayılmasını önlemek  
C) Ülkede yaşanan taht kavgalarına son vermek  
D) Tarımsal üretimi ve ticari faaliyetleri artırmak  
E) Ülke sınırlarını genişletmek

**9. İlk Çağ'da;**

- I. Zerdüştlük,
- II. Brahmanizm,
- III. Taoizm

**inançlarının benimsendiği uygarlıklar aşağıdakilerden hangisinde doğru gruptandırılmıştır?**

	I	II	III
A)	İbraniler	Persler	Yunan
B)	Persler	Çin	Fenikeliler
C)	Medler	Hint	Persler
D)	Persler	Hint	Çin
E)	Akadlar	Medler	Çin

**10. İlk Çağ'a ait aşağıdaki gelişmelerden hangisinde din ve inancın etkisinden söz edilemez?**

- A) Frigyalıların tümölüsler yapması
- B) Mısırlıların piramitler ve labirentler yapması
- C) Hintlilerin racalık kurması
- D) Yunanlıların olimpiyatlar düzenlemesi
- E) Hititlerin anal denilen yıllıklar yazması

**11. İlk Çağ'da yazılı kanun koyma geleneği aşağıdakilerden hangisi ile başlar?**

- A) Atinalılar
- B) Frigyalılar
- C) Romalılar
- D) Hititler
- E) Sümerler

- 12. I. Mısır
- II. Fenike
- III. Sümer
- IV. Lidya

**Numaralanmış İlk Çağ uygarlıklarının günümüz uygarlığına olan katkıları sırasıyla aşağıdakilerden hangisinde doğru verilmiştir?**

- A) Yazı - alfabe - para - takvim
- B) Takvim - para - alfabe - yazı
- C) Para - takvim - yazı - alfabe
- D) Alfabe - takvim - para - yazı
- E) Takvim - alfabe - yazı - para

- 13. I. Hititlerde analların oluşturulması
- II. Bergama'da büyük bir sağlık merkezi ve kütüphane kurulması
- III. İyonya'da özgür düşünce ortamının oluşması
- IV. Romalıların gelişmiş mimari eserler yapmaları
- V. Lidya'da harf yazısının kullanılması

**Yukarıdakilerden hangisi Hellen Uygarlığı Dönemi'nde Anadolu'da bilimin geliştiğinin kanıtıdır?**

- A) I
- B) II
- C) III
- D) IV
- E) V

**14. İlk Çağ'da itibaren bilim, kültür ve uygarlıkta ileri giden medeniyetlerin en önemli ortak özelliği aşağıdakilerden hangisidir?**

- A) Ekonomilerinin güçlü olması
- B) Özgür düşünce ortamının bulunması
- C) Deniz kıyısında bulunmaları
- D) Ticaretin gelişmesi
- E) Merkezîyetçi yönetim

**15. Aşağıda verilen tarihteki ilk buluşlardan hangisi yanlış eşleştirilmiştir?**

- A) Para - Lidyalılar
- B) Hukuk kuralları - Yunanlılar
- C) Alfabe - Fenikeliler
- D) Güneş takvimi - Mısırlılar
- E) Sistemik tarih yazıcılığı - Hititler



1. Tarih öncesi devirlerde ortaya çıkan;
- Mezopotamya'da şehir devletlerinin kurulması,
  - mağara duvarlarına resimlerin çizilmesi,
  - taştan sonra topraktan da ihtiyaçları karşılamaya yönelik eşyalar yapılması

**durumlarının Yeni Taş, Orta Taş ve Tunç devirleriyle ilişkisi aşağıdakilerin hangisinde doğru sıralanmıştır?**

- A) I, II, III                      B) II, III, I                      C) III, I, II  
D) I, III, II                      E) III, II, I

2. I. Asurlu tüccarların Anadolu'ya yazıyı getirdiğinde Anadolu'nun Tunç Devri'ni yaşıyor olması
- II. Anadolu'da demirden silahlar yapılırken Avrupa'da insanların taş aletler kullanması
- III. Mezopotamya'da şehir devletleri kurulduğu dönemde Avrupa'da köylerin yeni kurulmaya başlaması

**Yukarıdakilerden hangileri tarih öncesi devirlerin dünyanın her yerinde aynı anda yaşanmadığını gösterir?**

- A) Yalnız I                      B) Yalnız II                      C) I ve II  
D) II ve III                      E) I, II ve III

3. Aşağıdakilerden hangisinin Neolitik Çağ'da yaşandığı ileri sürülemez?

- A) Tamamen doğaya bağımlı yaşam sürdürülmesi
- B) Köylerin kurulması
- C) Hayvanların evcilleştirilmesi
- D) Seramik sanatının ortaya çıkması
- E) Ticari faaliyetlerin ortaya çıkması

4. İki farklı bölgede benzer stillerde eşyalara rastlanılması aşağıdakilerden hangisi için bir kanıttır?

- A) Tarihî devirlerin başladığı
- B) Dinî inançların ortak olduğu
- C) Tarihsel gelişime uygun yaşandığı
- D) Toplumlar arası etkileşimin yaşandığı
- E) Madenlerin işlenmesinin yeni öğrenildiği

5. Tarih öncesi devirlerde aşağıdakilerden hangisinin insan yaşamı üzerinde diğerlerine göre daha az etkili olduğu söylenebilir?

- A) İklimsel koşullar
- B) Tarımsal üretim
- C) Avcılık ve toplayıcılık
- D) Dinî inançlar
- E) Eğitim faaliyetleri

6. Tarihçiler, geçmiş tarihî devirler ve tarih öncesi devirler olmak üzere ikiye ayırmıştır. Tarih öncesi devirler ise Taş Devri ve Maden Devri olmak üzere ikiye, Maden Devri ise Bakır, Tunç ve Demir olarak üçe ayrılarak incelenmiştir.

**Bu şekilde bir sınıflandırılmaya gidilmesi aşağıdakilerden hangisiyle açıklanamaz?**

- A) Geçmişin uzun bir dönemi kapsamaması
- B) Tarihin belirli bir yöntemle dayanması
- C) Tarih öğretiminin kolaylaştırılmak istenmesi
- D) Tarihçiler arasında tarafsız araştırma konusunda anlaşmazlık yaşanması
- E) Araştırmaların daha pratik bir şekilde yapılma amacının benimsenmesi

7. ---- Devri'ne ait kazılarda en çok iki alete rastlanır. Bunlardan biri; iki ucu sivri bir üçgen, diğeri ise yarım daire şeklinde keskin bir taş levhadır.

**Parçada boş bırakılan yere aşağıdakilerden hangisi getirilmelidir?**

- A) Bakır    B) Orta Taş  
C) Yeni Taş    D) Tunç  
E) Demir

8. I. Hayvanların evcilleştirilmesi
- II. Şehir devletlerinin ortaya çıkması
- III. Klanlar hâlinde yaşam sürülmesi

**gelişmelerinin kronolojik sırası aşağıdakilerden hangisinde doğru verilmiştir?**

- A) I, II, III                      B) II, III, I                      C) III, I, II  
D) I, III, II                      E) II, I, III



9. İlk Çağ'da Mısırlılar, ---- adı verilen yazıyı kullanmışlar ve ---- denilen kâğıtlar kullanmışlardır.

**Bu cümlede boş bırakılan yerlere sırasıyla aşağıdakilerden hangileri getirilmelidir?**

- A) hiyeroglif - papirüs
- B) çivi yazısı - papirüs
- C) çivi yazısı - parşömen
- D) Fenike alfabesi - selüloz
- E) hiyeroglif - tablet

10. Aşağıdakilerden hangisi Anadolu'nun çevre kültürle etkileşim yaşamasını sağlayan etkenlerden biri değildir?

- A) Kral Yolu'nun açılması
- B) Hititlerin Anallar yazmaları
- C) Hellenizm uygarlığının ortaya çıkması
- D) Kadeş Antlaşması'nın imzalanması
- E) Asurluların "karum" denilen pazarlar kurması

11. Aşağıda verilen İlk Çağ Anadolu uygarlıkları ile ilgili eşleştirmelerden hangisi yanlıştır?

Devlet	Başkent
A) Hititler	Hattuşaş
B) Frigyalılar	Gordion
C) Lidyalılar	Sard
D) Urartular	Tuşpa
E) İyonyalılar	Atina

12. Hititlerde kraldan sonra en yetkili kişi ---- denilen kralıçeydi. Devleti işleri de ---- denilen mecliste görüşülürdü.

**Parçada boş bırakılan yerlere sırasıyla aşağıdakilerden hangileri getirilmelidir?**

- A) tavananna - kuria
- B) konsil - pankuş meclisi
- C) tavananna - pankuş meclisi
- D) hatun - senato
- E) kibebe - kurultay

13. Aşağıdakilerden hangisi İlk Çağ'a ait mimari eserlerden biri değildir?

- A) Yerebatan Sarnıcı
- B) Bergama Kütüphanesi
- C) Ayasofya
- D) Aspendos Tapınağı
- E) Knossos Sarayı

14. I. İyonya şehir devletleri  
II. Hititlere ait medeni hukuk  
III. Lidya paraları

**Yukarıdakilerden hangileri ilk olma özelliği taşır?**

- A) Yalnız I
- B) Yalnız II
- C) I ve II
- D) I ve III
- E) II ve III

15. Aşağıdakilerden hangisi Sümerlerle ilgili doğru bir bilgi değildir?

- A) Yöneticilere "patesi" ya da "ensi" denirdi.
- B) Mezopotamya'da ilk şehir devletlerini kurmuşlardır.
- C) Gilgamiş, Yaradılış ve Tufan destanlarını meydana getirmişlerdir.
- D) Tarihte ilk kolonileri kurmuşlardır.
- E) Çivi yazısını kullanarak tarihî çağları başlatmışlardır.



1. I. Saray Mezar  
II. Kale  
III. Tapınak

Numaralanmış mimari yapı biçimlerinin geliştiği Mısır, Sümer ve Urartu medeniyetleriyle ilişkisi aşağıdakilerden hangisinde doğru sıralanmıştır?

- A) I, II, III      B) II, III, I      C) III, I, II  
D) I, III, II      E) II, I, III

2. • Fenikeliler  
• İyonlar  
• Sümerler  
• Yunanlılar

Bu medeniyetler aşağıdakilerden hangisi bakımından ortak özellik gösterir?

- A) Dinî inanç      B) Etnik yapı  
C) Coğrafi konum      D) Siyasi örgütlenme  
E) Ekonomik uğraş

3. Aşağıda Sümerlerle ilgili olarak verilen bilgilerin hangisi yanlıştır?

- A) Tarihte bilinen ilk yasayı yapmışlardır.  
B) Kalıcı mimari eserler inşa etmişlerdir.  
C) Yazıyı ilk önce Sümerler kullanmıştır.  
D) Matematik biliminin temellerini atmışlardır.  
E) Ziggurat adı verilen tapınaklar yapmışlardır.

4. Tarih öncesi devirlerden, tarih devirlerine ilk geçen uygarlık aşağıdakilerden hangisidir?

- A) Mısır      B) Çin      C) Sümer  
D) Hitit      E) Fenike

5. Sümerlerin eski yasalarını toplayıp bunları Sami geleneklerine göre değiştirerek büyük bir taş üzerine yazdıran Babil kralı aşağıdakilerden hangisidir?

- A) Urugakina      B) Midas  
C) Ur-Nammu      D) Hammurabi  
E) Nabukadnezar

6. Aşağıdaki oluşumlardan hangisi İlk Çağ uygarlıklarının gelişimi üzerinde etkili olmamıştır?

- A) Kavimler Göçü  
B) Yazının bulunması  
C) Kolonicilik  
D) Kültürel etkileşim  
E) Çok tanrılı din anlayışı

- 7.

	Uygarlık	Gelişmeler ve Olaylar
I.	Hint	Kast sisteminin ortaya çıkması
II.	Asur	Anadolu'ya yazının getirilmesi
III.	Akad	İlk imparatorluğun kurulması
IV.	Babil	Hammurabi Kanunları'nın hazırlanması
V.	Roma	Olimpiyat oyunlarının düzenlenmesi

Yukarıdaki eşleştirmelerden hangisi yanlıştır?

- A) I      B) II      C) III      D) IV      E) V

8. İlk Çağ'da Mezopotamya'da piramide benzeyen tapınaklara ziggurat denir.

Aşağıdakilerden hangisi zigguratların kullanım alanlarından biri değildir?

- A) Yönetim      B) Din      C) Eğitim  
D) Ekonomi      E) Bilim